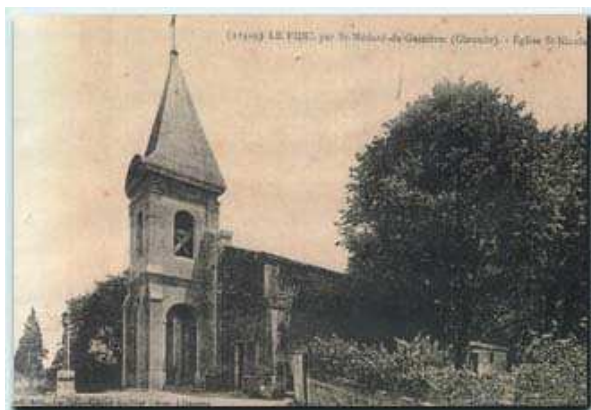


PHOTOS DE LE FIEU



L'église Saint Nicolas au début du XXème siècle



L'église Saint Nicolas de nos jours...



Quelques vieilles cartes-postales représentant l'église et le domaine de Massé



La Mairie de Le Fieu



Le pin parasol situé au lieu dit "La Nègre"



L'entrée du bourg



Centre d'Animation Rural " Maison de l'écriture"



Maison de bordier typique de la Double, "le vieux village"



Mur en torchis "le grand barreau"